

団体・MICEプランナーのための

| 沖縄県 |

# 糸満市ガイドブック

FOR GROUPS AND MICE PLANNERS ITOMAN GUIDE BOOK



一般社団法人 糸満市観光協会



## 糸満市 3つの魅力

沖縄本島最南端に位置する糸満市は、那覇空港から車で約20分と交通至便な場所にあり、新たなMICE施設や大型リゾートホテルのオープンにより、今もっとも注目度の高い地域です。

### アクセス抜群

那覇空港から約20分。  
ご到着直後の利用やアフターMICEなど移動コストを抑え、限りある旅行時間を有効に活用できます。

1



2



### MICE施設の充実

新たなMICE施設や大型リゾートホテルをはじめ、1,000名収容可能なレストラン、スポーツコンベンション受け入れも可能です。

3

### 多様なプログラム

うみんちゅ  
海人の街として知られる糸満市ならではのマリンアクティビティも充実。ゴルフ、マリン、船釣りなど多様なアクティビティからチョイス可能。



## 新たなMICE施設の誕生



## 2022年4月オープン 糸満市観光文化交流拠点施設「くる糸満」

本格的な音響、照明設備を有する約600席の大ホール、地域の文化や観光情報を分かりやすく紹介する常設展など、糸満市の魅力を発信するとともに、訪れる人にさまざまな体験や交流を提供する、新たな観光文化施設です。



演劇、演奏、会議、集会をはじめ、多種多様なニーズに対応できるよう移動式観覧席とし、建築音響も考慮した内装設計をしています。移動式観覧席収納時には、平土間としても利用ができ、MICE等を含め、大空間としての利用も可能なエリアです。

### くる糸満

☎098-992-2500

📍糸満市潮崎町1-1-2

🕒9:00～22:00(常設展示は17:00まで)

🗓️月曜日、年末年始、館内保守点検日





リゾートMICE施設

**RYUKYU HOTEL & RESORT**  
NASHIRO BEACH

琉球ホテル&リゾート 名城ビーチ

2022年夏、沖縄県糸満市名城の天然ビーチに443室の客室数を誇る「琉球ホテル&リゾート名城ビーチ」が開業します。県内最大級の大宴会場は1,130平米の広さを誇り、最大約1,000名の収容が可能です。さらに、館内には6種のプールや9種のレストラン&バーを備えており、充実のアフターMICEを実現します。



☎098-997-5111

📍 糸満市名城963  
🕒 チェックイン15:00 チェックアウト11:00



客室(プレミアムツイン)



大宴会場



クラブラウンジ

**Southern Beach Hotel & Resort**  
OKINAWA

サザンビーチホテル & リゾート沖縄



那覇空港から約10km、車で約20分のダイレクトリゾート。客室は448室、レストランやショップ、そして大きさの異なる大小5つの宴会場も完備。さまざまなシーンにフレキシブルに対応いたします。また、屋内外のプールに、目の前徒歩約1分には美しい白浜のビーチもあり、リゾート気分を満喫できます。さらに、那覇市街や南部人気スポットへもアクセス抜群。

☎098-992-7500

📍 糸満市西崎町1-6-1  
🕒 チェックイン15:00 チェックアウト11:00



客室



宴会場



テーブルセッティング

スポーツコンベンション

糸満市西崎総合体育館・西崎球場



☎098-992-4527

📍 糸満市西崎町3-1  
🕒 平日/9:00~22:00、日・祝日/9:00~17:00  
🗓 毎月月曜休場日、年末年始(12/29~1/3)  
※月曜振替休日の場合火曜休場日  
🅇 西崎運動公園内駐車場(東側)約200台、(西側)約180台

西崎運動公園は、市民の快適な生活環境と生涯スポーツの普及、体力向上を目的に野球場、体育館、多目的広場、第3種公認の陸上競技場、4面の庭球場、レクリエーションプール及び室内プール、合宿にも対応できる宿泊研修施設が整備されました。

年間平均気温が23.1℃と冬でも温暖な沖縄では、各種スポーツ合宿キャンプや自主トレに最適で、すでにプロ野球キャンプ地として有名かつ定着化しております。糸満市におきましても、西崎運動公園を中心に野球、サッカー、バドミントンなどのスポーツ合宿でご利用いただけます。西崎運動公園には総合体育館のほか、第3種公認陸上競技場、ナイター照明野球場、テニスコート4面、25m屋内プールや多目的広場などがあり、スポーツロッジ糸満での宿泊も可能です。その他、糸満市役所南側には、多目的広場やゲートボール場、バスケットコートなどがあり、様々なスポーツに対応できる施設が整っております。



糸満市では、西崎運動公園を中心とした市内スポーツ施設を活かし、プロスポーツを中心とした、スポーツキャンプや大会・イベント等の積極的な誘致を図るため、誘致に関する情報発信や誘致活動を実施しております。



## 体験プログラム



地元で人気のビーチで  
海遊び&ビーチパーティー!



### 美々ビーチいとまん

「糸満ハーレー体験」や「海の運動会」など、チームビルディング向け団体プログラムがおすすめ。少人数向けには「帆掛サバニ乗船体験」で糸満の海をご満喫いただけます。表彰式、懇親会はビーチBBQで大盛況!

※団体プログラムはこちら  
☎098-840-3100  
(糸満市観光協会)

☎098-840-3451

🕒 8:30~20:30(4月~10月)、  
8:30~18:30(11月~3月)

📅 なし(4月~10月)、毎週火曜日(11月~3月)、年末年始



海人の町ならではの  
ユニークな資料館



### 糸満海人工房・資料館

伝統漁船「サバニ」や糸満海人が考案したと言われている「ミーカガン(水中眼鏡)」などが展示されている。ミーカガン製作などの海人文化体験の他、これらの体験を通してSDGsを学ぶワークショップも開催。

☎098-987-1550

🕒 9:00~12:00、14:00~17:00

📅 月曜定休、糸満ハーレー開催日、  
旧盆、旧正月、年末年始(12月29日~1月3日まで)



もちろん吹きガラス  
体験もできます



### 琉球ガラス村

琉球ガラス村では手作りならではのぬくもりで、お客様の「想い」を形にいたします。表彰盾・メダル・トロフィー、泡盛ボトルなど、様々な用途に応じてガラス製品をご提案いたします。

☎098-997-4784

🕒 9:00~18:00(最新情報はHPをご確認ください)

📅 年中無休



琉球歴史絵巻の  
ユニークな会場



### 首里天楼別邸 (すいてんろうべってい)

店内に一步入れば、琉球歴史絵巻や琉球偉人の肖像画が店内を彩り、まるで琉球王朝時代にタイムスリップしたかのような錯覚を覚えます。最大640名様収容可能で10名様から全てのお客様を個室で対応しております。

☎098-852-3305 (予約センター)

🕒 11:00~24:00

📅 無休



海ぶどうアイスも  
食べられます!



### 海ん道 ~Uminchi~

海ん道は海ぶどう摘み取り体験や塩づくり体験、朝採れ海ぶどうの販売や世界初の生海ぶどうソフト、マリンアクティビティやキャンプ、手ぶらBBQ、民泊など「沖縄」がぎゅっと詰まった複合型体験施設です。

☎098-994-0016

🕒 9:00~17:00 (ラストオーダー16:30)

📅 なし(年末年始を除く)



ジャングルの中を  
4輪バギーにも乗れます



### 糸満市観光農園

糸満市観光農園では国産コーヒーの生産に取り組んでいます。また、市内外の農家さんへコーヒー栽培を推進するなど、地域ブランドの創出を目指しています。コーヒー栽培見学や焙煎体験を通して国産コーヒーの魅力をお伝えします。

☎098-852-4495

🕒 9:00~17:00

📅 不定休



ギャラリー見学と  
試飲もおすすめです



### 泡盛まさひろギャラリー

泡盛まさひろギャラリーは入場、試飲無料です。オプションで自分好みの泡盛が作れる泡盛ブレンド体験もあります。また、感謝の気持ちをかたちにしてお手伝いもおこなっています。ご希望の記念ボトルおつくり致します。

☎098-994-8080

🕒 9:30~17:30

📅 年末年始(12/30~1/3)

※営業時間・定休日については変更になっている場合がございますので、事前にご確認ください。



戦争の痛みと向き合い  
鎮魂の祈りを捧げる



### ひめゆり平和祈念資料館

ひめゆり学徒隊の戦争体験を伝える平和博物館。ひめゆりの塔に併設。多くの修学旅行や企業の研修旅行等が訪れる平和学習の拠点のひとつです。民営のため、入館料とご芳志で支えられています。ご寄付や入館は企業CSRの取り組みにもつながります。

☎098-997-2100

🕒 9:00~17:25(17:00入館締切)

📅 年中無休

※開館時間等の最新情報につきましてはHPをご確認ください。







## 糸満ハーレー

【開催日】旧暦5月4日 【会 場】糸満漁港中地区内  
糸満漁業協同組合 ☎098-992-2011

海の恵みに感謝し、大漁と航海安全を祈願するウミンチュ(漁師)の祭り。昔からハーレー鉦が鳴ると梅雨が明けるといわれている。海の男たちによる勇ましい競漕が見どころ。かつては海人の祭りだったが、現在は市民イベントとなっている。



## 糸満大綱引

【開催日】旧暦8月15日 【会 場】糸満ロータリー～白銀堂(県道256号線)  
観光・スポーツ振興課 ☎098-840-8135

五穀豊穡、大漁祈願、地域の繁栄などを願い、雄雌2本の大綱を結合させて引く勝負によって実りを予祝し、吉凶を占う行事。現在は衆人綱(スニンジナ)としてどなたでも参加可能。

## 糸満ふるさと祭り



【開催日】8月中旬  
【会 場】糸満市漁港北地区  
観光・スポーツ振興課  
☎098-840-8135

青年エイサーや、琉舞等の創作劇、バンド演奏から地域芸能、ダンス、参加型イベントまで盛りだくさんのイベント。両日ともフィナーレに花火が夏の夜空に舞い上がる。

## いとまん平和トリムマラソン



【開催日】毎年3月  
【会 場】西崎運動公園  
観光・スポーツ振興課  
☎098-840-8135

老若男女及び障がいのある方、誰でも参加できるトリムマラソン。緑豊かな景観コースや農村地帯を走る色とりどりのまちの風景設定が魅力。どのコースも糸満のまちを楽しみながら走れます。

## 糸満市観光農園イルミネーション

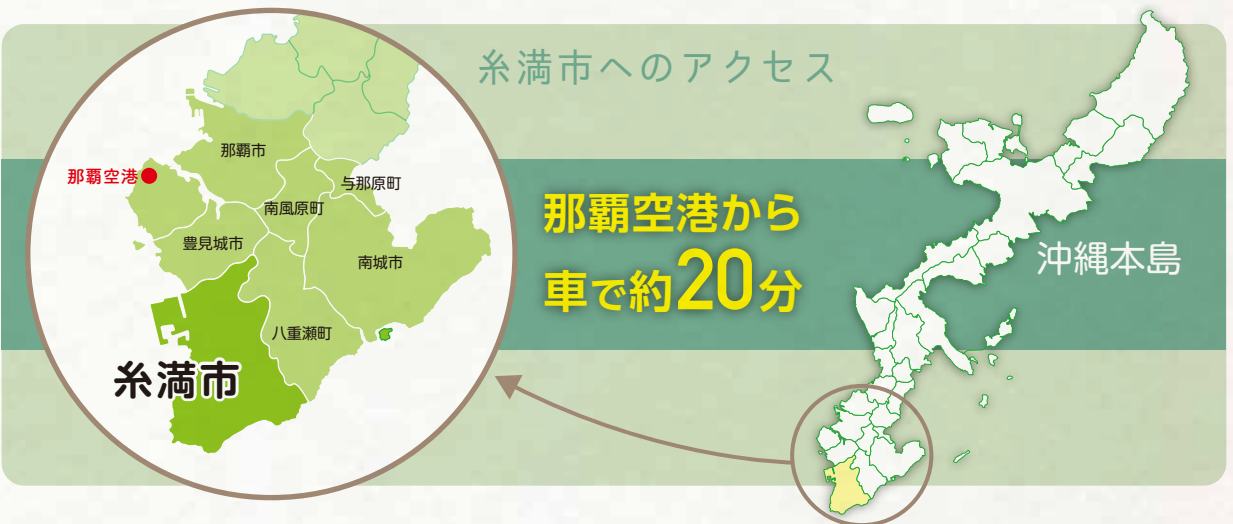


【開催日】12月中旬～1月上旬  
【会 場】糸満市観光農園  
観光・スポーツ振興課  
☎098-840-8135

糸満市の冬の風物詩であるイルミネーション。沖縄戦終焉の地から平和への祈りをイルミネーションの光に託して世界へ発信。大晦日には花火ショーも開催されます。

## イベント情報

## 糸満市へのアクセス



発行

糸満市 観光・スポーツ振興課

〒901-0392 沖縄県糸満市潮崎町1-1  
TEL:098-840-8135

お問い合わせ

一般社団法人 糸満市観光協会

〒901-0306 沖縄県糸満市西崎町4-20-4  
TEL:098-840-3100 FAX:098-987-1278

✉ itoman-k@mco.ne.jp

